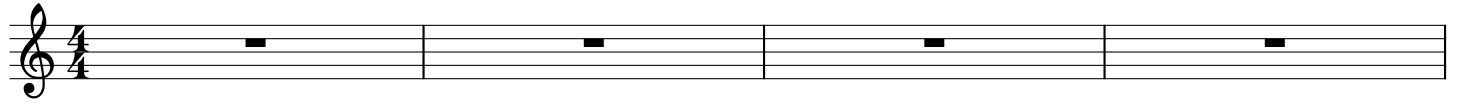


君に届け



♩ = 95
♩ = 95



きみと であつたころ よく



いったきいっさてん こんど いつあえるの おも



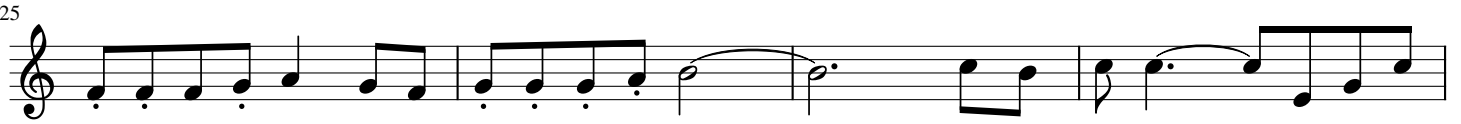
うと せつないなつ あいたくてあいたくて きみ



のこえがきこえそう で いつもきみのほほえみを そら



にうつしまつてるの あえるひすくない から きみ



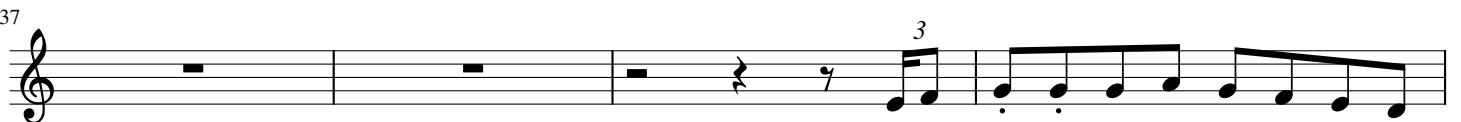
とのときを たいせつにした い みらいに さくは



なのような きみの やさしさ このうたが きみに



とど けば しあわせになれる



こも れびのひかりあび

41
て きみが まどをあける ふたりに そらを見あ

45
げ ある いて いきたいから まっしろいこのこくば

49
んに ふたりのきずなたしてくの きみといっしょにすごす

53
ひを まいにち ゆめ - みてる どん なときもふ

57
たりのちからである いて ゆこ うね みら

61
いに さくはなのようなきみの やさしさ この

65
うたが きみに とどけば しあわせに できる

69

73
いつ

77
までも ぼくのおもいをきみに とどけたい いつ

81
までも わすれな いよ きみに あえたひを